

SÉRIE P2



**VELOCIDADE E ECONOMIA
PARA SUA APLICAÇÃO**

SÉRIE P2

- Solução ideal para aplicações industriais que empregam terminais de operação e visualização
- Recursos inovadores e intuitivos, combinando avançadas ferramentas gráficas e uma seleção de características altamente funcionais
- Hardware de alto desempenho, solução gráfica superior e avançada através do software FvDesigner





MERCADOS

VERSÁTIL E DE ALTO DESEMPENHO, A SÉRIE P2 POSSUI RECURSOS PARA SUPERVISÃO E MONITORAMENTO EM DIFERENTES SEGMENTOS DA INDÚSTRIA, COMO OS DE

FABRICANTES DE MÁQUINAS | SANEAMENTO
SIDERURGIA | PREDIAL | TÊXTIL

MODELOS

- A Série P2 é oferecida em 7 modelos, para escolha da melhor solução de acordo com a sua necessidade:

P2043NA

- Visor colorido widescreen
- Touchscreen
- 4,3" LCD-TFT
- 1x RS-232, 1x RS-422/485
- **1x Porta Ethernet 10/100 BASE-T**
- Interface USB (1 Host e 1 Device)

P2070NA

- Visor colorido widescreen
- Touchscreen
- 7" LCD-TFT
- 1x RS-232, 1x RS-422/485
- **1x Porta Ethernet 10/100 BASE-T**
- Interface USB (1 Host e 1 Device)

P2101NA

- Visor colorido widescreen
- Touchscreen
- 10,1" LCD-TFT
- 1x RS-232, 1x RS-422/485
- **1x Porta Ethernet 10/100 BASE-T**
- Interface USB (1 Host e 1 Device)

P5150ZB

- Visor colorido widescreen
- Touchscreen
- 15" LCD-TFT
- 1x RS-232, 1x RS-422/485, 1x RS-485
- **1x Porta Ethernet 10/100 BASE-T**
- Interface USB (1 Host e 1 Device)

P2043SA

- Visor colorido widescreen
- Touchscreen
- 4,3" LCD-TFT
- 1x RS-232, 1x RS-422/485
- Interface USB (1 Host e 1 Device)

P2070SA

- Visor colorido widescreen
- Touchscreen
- 7" LCD-TFT
- 1x RS-232, 1x RS-422/485
- Interface USB (1 Host e 1 Device)

P2101SA

- Visor colorido widescreen
- Touchscreen
- 10,1" LCD-TFT
- 1x RS-232, 1x RS-422/485
- Interface USB (1 Host e 1 Device)



POR QUE P2?



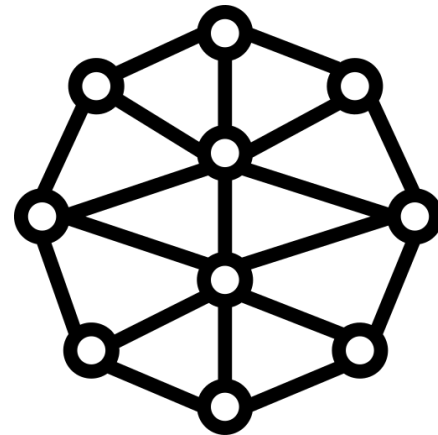
Performance

Hardware de alto desempenho com engenharia e design diferenciados



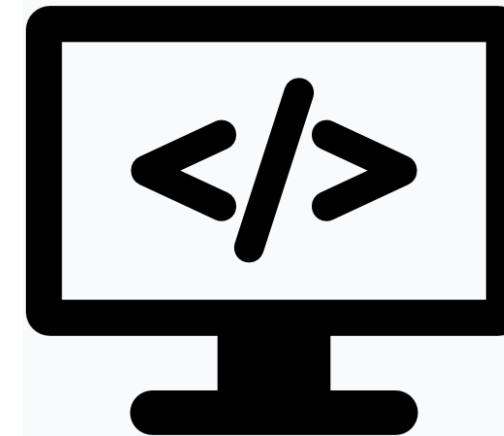
Confiabilidade

Constituição robusta, confiável e de alto desempenho



Conectividade

Interface de comunicação Ethernet, RS-232, RS-422/485 e USB



Programação

Solução gráfica superior e avançada através do software FvDesigner

PRINCIPAIS CARACTERÍSTICAS

As principais características presentes na Série P2 são:

- Plataforma aberta que permite aperfeiçoar o visual e a funcionalidade das aplicações
- Hardware de alto desempenho
- Interface de comunicação Ethernet 10/100 BASE-T (P2043NA, P2070NA, P2101NK e P5150ZB)
- Interfaces de comunicação serial RS-232, RS-422/485 e USB
- Backlight de longa duração
- Tecnologia TFT para ajuste do brilho e alto contraste
- Visor widescreen com área útil 30% maior
- Sólidas funcionalidades que desenvolvem e asseguram a confiança do usuário
- Otimização do tempo com intuitivas e versáteis ferramentas de edição
- Diversos modelos (templates) para criar aplicações complexas e customizadas de forma ágil e rápida
- Simulação online e offline, com ou sem o terminal, permite testes confiáveis antes de ir para o campo
- Tropicalização / Conformal Coating
- Possibilidade de incorporar um CLP na parte traseira
- Acesso remoto (VNC)



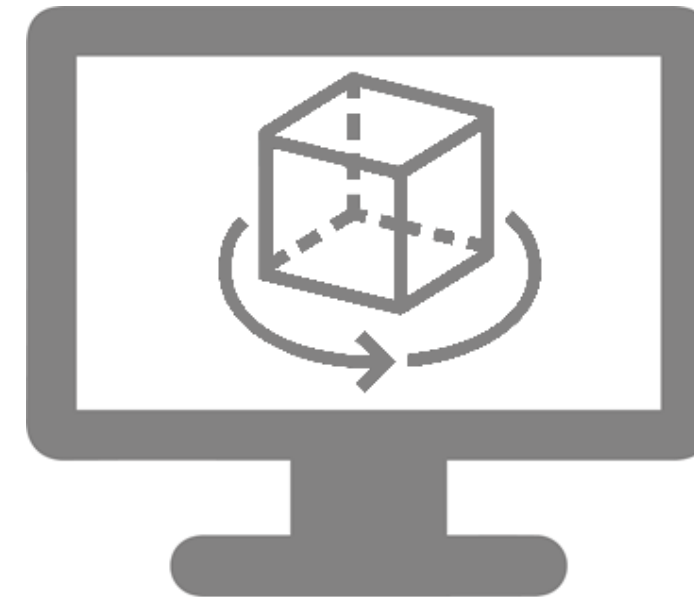
CARACTERÍSTICAS GERAIS



CARACTERÍSTICAS GERAIS

PROCESSAMENTO GRÁFICO SUPERIOR

- Abertas e versáteis, as IHMs possuem gráficos vetoriais escaláveis, que permitem ao usuário a importação de objetos e componentes externos
- A combinação do processador de alto desempenho com o avançado software de desenvolvimento oferece tudo que você precisa para deixar sua aplicação mais próxima da realidade



CARACTERÍSTICAS GERAIS

HARDWARE DE ALTO DESEMPENHO

- O hardware da série P2 permite que o produto se diferencie por sua engenharia e design
- Seus recursos avançados possibilitam rápidas respostas ao uso em campo e conectividade superior para aquisição de dados com os sistemas de automação
- O elevado índice de proteção (IP) das Interfaces Homem-Máquina da Série P2 permite que as mesmas sejam utilizadas em ambientes mais severos



CARACTERÍSTICAS GERAIS

EXCELÊNCIA EM VISORES E TOUCHSCREEN

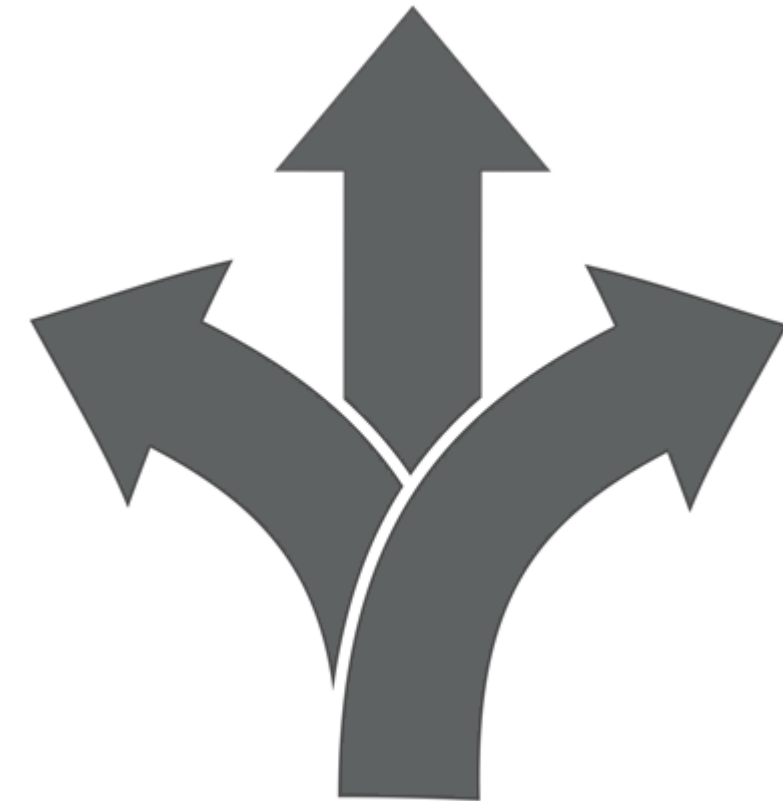
- As telas e dispositivos touchscreen são diferenciais da Série P2, pois permitem rápidas interações com o sistema e possuem vida útil elevada
- Visores totalmente planos, garantindo uma superfície livre de poeira e facilitando a visualização mesmo em ambientes hostis
- Equipados com backlights de longa duração, os produtos também contam com a tecnologia TFT, que ajusta o brilho da tela
- Formato widescreen que expande ainda mais as possibilidades para aplicações com telas visualmente complexas



CARACTERÍSTICAS GERAIS

VERSÁTEIS E PRÁTICAS

- Desenvolvidas para aplicações que demandam alta confiabilidade de operação e excelentes recursos visuais
- Mesmo em formatos compactos, as IHMs da Série P2 podem ser utilizadas tanto na área de processos da indústria quanto por fabricantes de máquinas e na automação de manufatura
- Ideais para a interface entre o operador e o sistema de automação, diminuindo os custos do projeto e aumentando a vida útil da máquina



CARACTERÍSTICAS GERAIS

GESTÃO DE USUÁRIOS E DIREITOS

- Com esta característica, diferentes níveis de permissão podem ser criados para grupos de usuário
- O desenvolvedor determina o que cada usuário pode fazer no sistema e suas restrições
- É possível gerar, por exemplo, logins para criação e exclusão de receitas (administrador) ou para leitura das receitas de máquina (operador)



CARACTERÍSTICAS GERAIS

SIMULAÇÃO

- A ferramenta de programação está disponível para que o usuário teste a funcionalidade de sua aplicação
- Com ela, o cliente pode simular, depurar e avaliar o seu projeto antes que seja enviado ao hardware
- Isto permite que erros sejam antecipados nas etapas de planejamento e especificação, reduzindo os riscos de insucesso em projetos de engenharia



ESPECIFICAÇÕES TÉCNICAS



ESPECIFICAÇÕES TÉCNICAS

SÉRIE P2

	P2043NA	P2043SA	P2070NA	P2070SA	P2101NA	P2101SA	P5150ZB
Tamanho da tela	4,3"		7"		10,1"		15'
Resolução da tela	480x272		800x480				1024x768
Visor	LCD-TFT						
Cores da tela	16,7M					16,2M	
Tipo de Backlight	LED						
Vida útil do Backlight	20.000h					50.000h	
Touchscreen	Resistivo						
Memória Flash	128MB					256 MB	
Memória RAM	128MB					256 MB	

ESPECIFICAÇÕES TÉCNICAS

SÉRIE P2

		P2043NA	P2043SA	P2070NA	P2070SA	P2101NA	P2101SA	P5150ZB
Relógio tempo-real		Sim						
Porta de comunicação	COM1	RS-232						
	COM2	RS-422 / RS-485						-
	COM3	-						RS-422 / RS-485
	COM4	-						RS-485
Porta USB 2.0		1 Host, 1 Device Mini-USB (programação)						
Porta Ethernet 10/100 BASE-T		Sim	Não	Sim	Não	Sim	Não	Sim
Painel Frontal (LxAxP)		128x102x36,4mm		201x147x38,1mm		271,5x213,5x44,6mm		357 x 283 x 52,5 mm
Dimensões do corte no painel (LxA)		118,5x92,5mm		191,5x137,5mm		259,5x201,5mm		348 x 274 mm
Tensão de alimentação		10,5 – 28Vdc		24Vdc ± 20%		10,5 – 28Vdc		14 - 32 Vdc

ESPECIFICAÇÕES TÉCNICAS

SÉRIE P2

	P2043NA	P2043SA	P2070NA	P2070SA	P2101NA	P2101SA	P5150ZB
Máxima dissipação de potência	6W	5,5W	7,5W	7W	8W	7,5W	20W
Proteção do frontal	IP65						
Proteção da traseira IP20	Sim						
Temperatura de operação	0 a 50°C						
Temperatura de armazenagem	-20 a 60°C						
Umidade sem condensação	10 a 90%, a 40°C						
Peso	235g	215g	570g	550g	1300g	1280g	3165g
Certificações	CE, UL						
Tropicalização / Conformal Coating	Sim						
Possibilidade de CLP (parte traseira)	Sim, uma CPU 14MB	Não	Sim, no máximo uma CPU 24MB + 2 módulos		Sim, no máximo uma CPU 24MB + 4 módulos		Sim, no máximo uma CPU 24MB + 5 módulos de expansão

FVDESIGNER

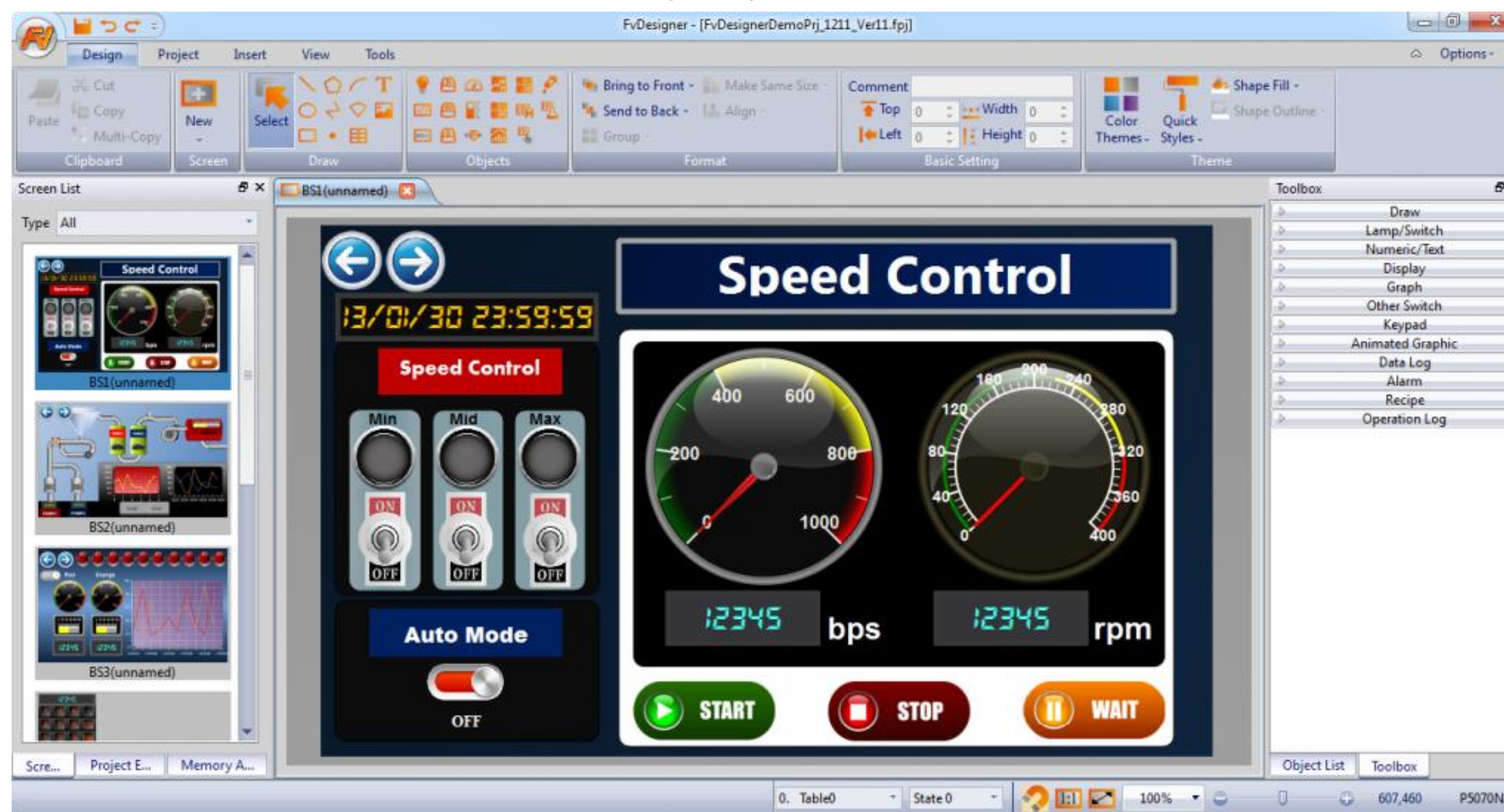


FVDESIGNER

SOFTWARE DE PROGRAMAÇÃO

Os terminais de operação da Série P2 são programados pelo software FvDesigner.

A ferramenta dispõe de novos recursos, fornece uma ampla gama de objeto e funções, com simulador, e permite ao usuário desenvolver sua aplicação sem a necessidade de comunicar com o terminal durante a programação.



CARACTERÍSTICAS DE SOFTWARE

CARACTERÍSTICAS DE SOFTWARE

SÉRIE P2

	P2043NA	P2043SA	P2070NA	P2070SA	P2101NA	P2101SA	P5150ZB
Funções em rede	Envio de e-mails (cliente SMTP) Transferência de arquivos por FTP						
Visualização de Ladder	Não	Sim (somente ao utilizar FBs e HB1)					
Aplicações multi-idíomas	Sim						
Senhas	Sim						
Alarmes	Sim						
Datalogger	Sim						
Gráficos de tendência	Sim						
Funções de temporização	Sim						
Script	Sim						
Acesso Remoto (VNC)	Sim						
Audit Trail	Não						Sim

DRIVERS DE COMUNICAÇÃO

DRIVERS DE COMUNICAÇÃO

SÉRIE P2

Fabricante	Série/Protocolo	
Altus	FACON	Serial
		TCP
		UDP
	MODBUS RTU/TCP	Serial
		Ethernet
Allen-Bradley	CompactLogix	Ethernet
	MicroLogix	Ethernet
		Serial
	SLC	Ethernet
		Serial
Barcode Reader	Serial	
	USB	

Fabricante	Série/Protocolo	
Beckhoff	Twincat	Ethernet
Delta	AH500	
	DVP	
Hitachi	EHV	Serial
		Ethernet
Keyence	KV-L21V/3000/5000/5500	Serial
	KV-3000/5000/5500/7500	Ethernet
Koyo	Direct	Serial
Modbus	Master	RTU
		ASCII
		TCP

DRIVERS DE COMUNICAÇÃO

SÉRIE P2

Fabricante	Série/Protocolo	
Mitsubishi	FX-2N	Serial
	FX-2N 485BD module	Serial
	FX-3U/3G	Serial
	FX-3U/3G Adapter module	Ethernet (ASCII/Binary)
	FX-5U	Serial
		Ethernet (ASCII/Binary)
	Q Series Serial Communication (Link Port)	Serial (3C- format1/4)
	Q/L Series Ethernet	Ethernet (ASCII/Binary)
	Q Series CPU Direct (CPU Port)	Serial

Fabricante	Série/Protocolo	
Omron	CP (FINS)	Serial
	CP1L (FINS)	Serial
	CP1L (FINS/TCP)	Ethernet
	CS/CJ (FINS)	Serial
	CS/CJ (FINS/TCP)	Ethernet
	CPM (HOSTLINK)	Serial
	Omron Ethernet	Ethernet
	NJ (FINS/TCP)	Ethernet
	NX/NJ (FINS/UDP)	Ethernet
	NX1 (Ethernet IP)	Ethernet

DRIVERS DE COMUNICAÇÃO

SÉRIE P2

Fabricante	Série/Protocolo	
Panasonic	FP	Serial
		Ethernet
Schneider	Modbus RTU/TCP	
Siemens	S7-200 SMART	Serial
		ISO TCP
	S7-200 (PPI: 1-to-1)	Serial
	S7-1200	Ethernet
	S7-300 MPI *	Serial
	S7-1500	Ethernet
	LOGO	Ethernet
Taie	FY	Taie
		RTU

Fabricante	Série/Protocolo	
User-Defined Protocol	Binary/ASCII	
Vigor	VH Series	Serial
	VS Series	Serial
Xinje	XC Series	Serial
	XD Series	Serial
Yaskawa	Extended MEMOBUS	
	MP Series Extension	Ethernet
Yudian	Yudian AIBUS	Serial

***Siemens S7-300 MPI:** Esse driver de comunicação está disponível somente nos modelos P2xxxxA, sendo necessária a inclusão do acessório HEM-MPI, que é inserido na parte traseira da IHM (como é feito com os módulos de expansão).

 @altus.sa    altussa



CONHEÇA NOSSOS
PRODUTOS E SOLUÇÕES
www.altus.com.br

altus

As informações contidas neste material são de propriedade da Altus Sistemas de Automação S.A. e podem ser alteradas sem aviso prévio. Imagens meramente ilustrativas.