

# NL717

NEXTO LOGGER

Datalogger IIoT  
com LoRa

**altus**



**LoRa™**



# MERCADO

SOLUÇÕES PARA AS DEMANDAS DE TODOS OS MERCADOS

MÁQUINAS OEM | INDÚSTRIA | AGRONEGÓCIO  
ALIMENTÍCIO | TRANSPORTE | ENERGIA

## DESTAQUES DO PRODUTO



**IIoT-READY**  
Multiprotocolos  
Ethernet  
Conexão LoRa

### INTELIGENTE

Processador ARM de  
32 bits  
Grande capacidade de  
memória  
Diagnóstico

### ABERTO

LoRa  
MQTT  
OPC UA  
MODBUS TCP

### SOFTWARE

Gratuito e fácil de  
usar para  
programação e  
configuração,  
alterações online  
e simulação offline

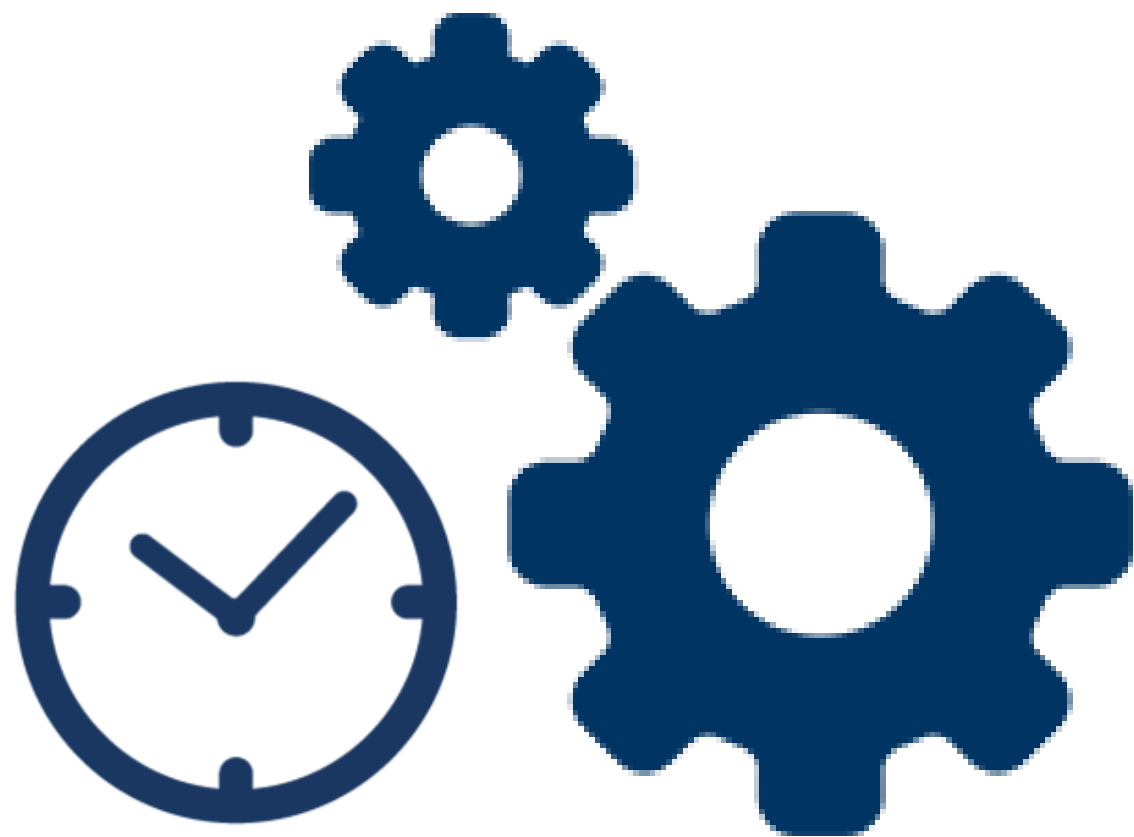


**CODESYS**

### FLEXÍVEL

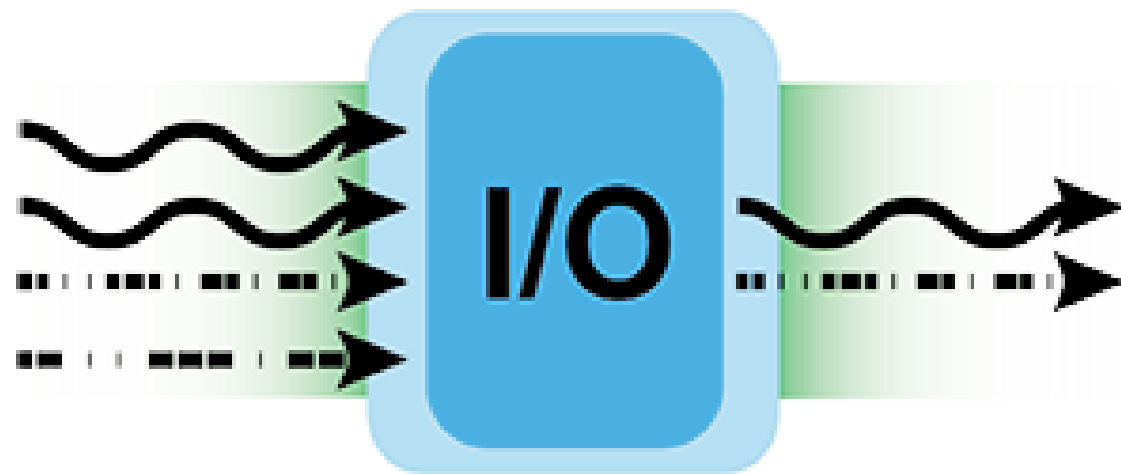
Design  
compacto  
Trilho DIN

## DESTAQUES DO PRODUTO



- Montagem em trilho DIN
- Design compacto
- Alimentação de 10-30 Vdc
- Processador ARM de 32 bits de alta velocidade
- Rádio LoRaWan (conector SMA)
- Entradas digitais e analógicas incorporadas
- LEDs para diagnóstico
- Blocos terminais extraíveis
- Relógio em tempo real (RTC)
- Interface SDI-12

## DESTAQUES DO PRODUTO



### ENTRADAS DIGITAIS

- 8 entradas (24 Vdc)
- Opto-isolada (sink)
- Contador e interrupção externa (4 entradas rápidas)

### ENTRADAS ANALÓGICAS

- 8 entradas
- 16 bits de resolução
- Corrente: 0 a 20 mA, 4 a 20 mA

## DESTAQUES DO PRODUTO



### **ETHERNET (1x)**

- MODBUS TCP Client/Server
- OPC UA
- MQTT (TLS 1.2)
- Programação e configuração

### **SDI-12 (1x)**

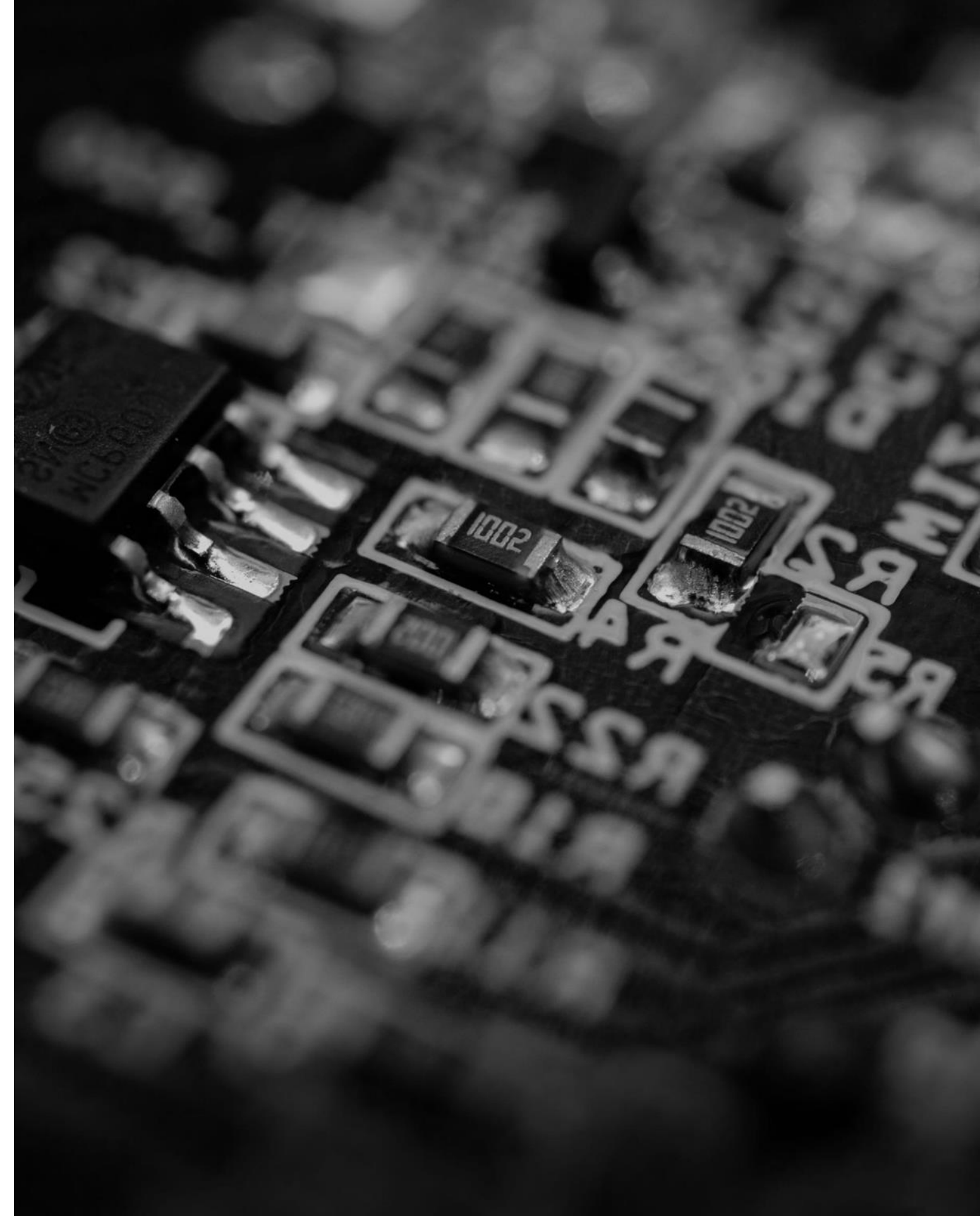
### **RÁDIO (1x)**

- LoRaWan
- Frequência de 915-928MHz
- Conector SMA

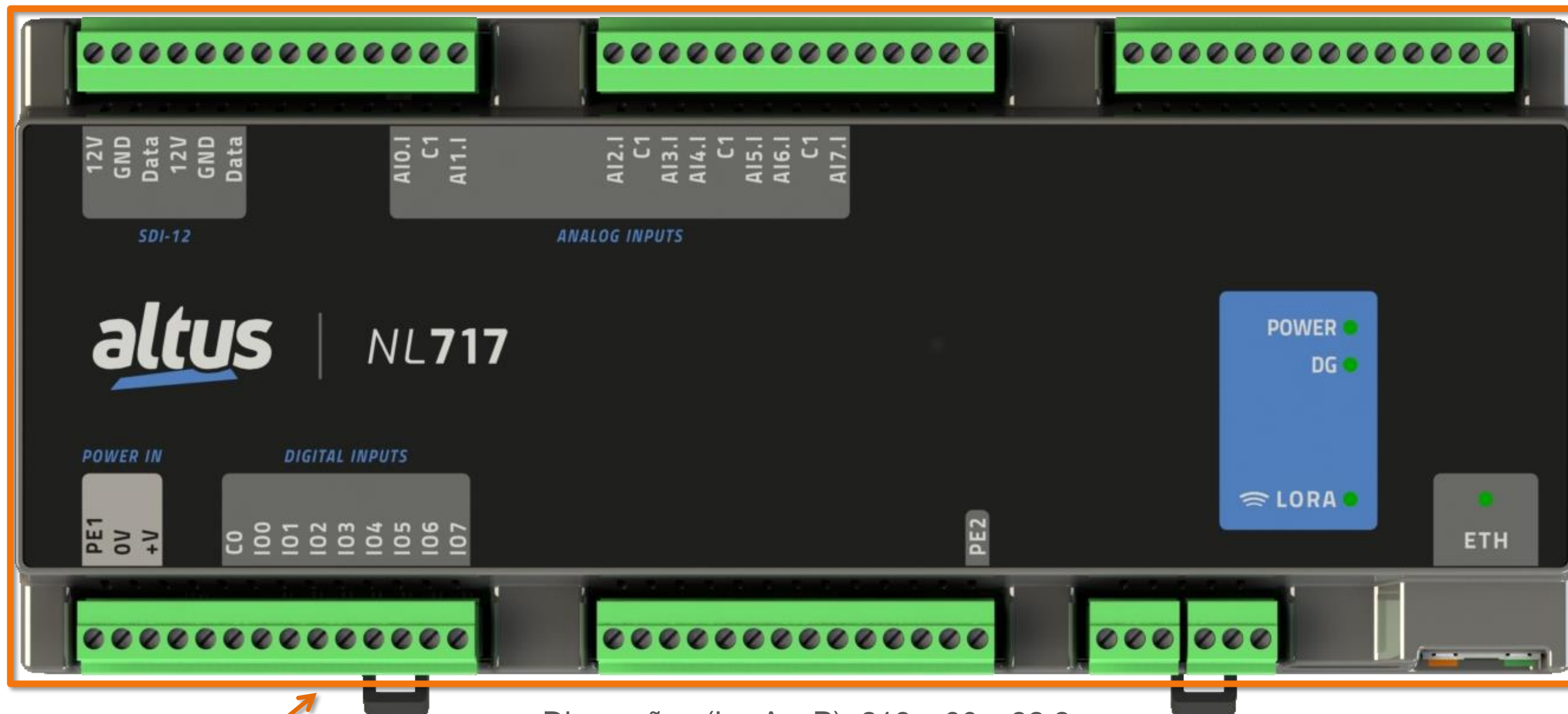
## DESTAQUES DO PRODUTO

### PROTEÇÃO CONTRA SUBTÂNCIAS PERIGOSAS EM AMBIENTES INDUSTRIAIS

- Muitos ambientes industriais possuem no ar substâncias perigosas para placas de circuito impresso, como componentes químicos, maresia e umidade.
- No processo de revestimento isolante é aplicada uma fina camada de material não condutor para proteção contra corrosão, temperaturas extremas, maresia, umidade, entre outros.



# DESTAQUES DO PRODUTO



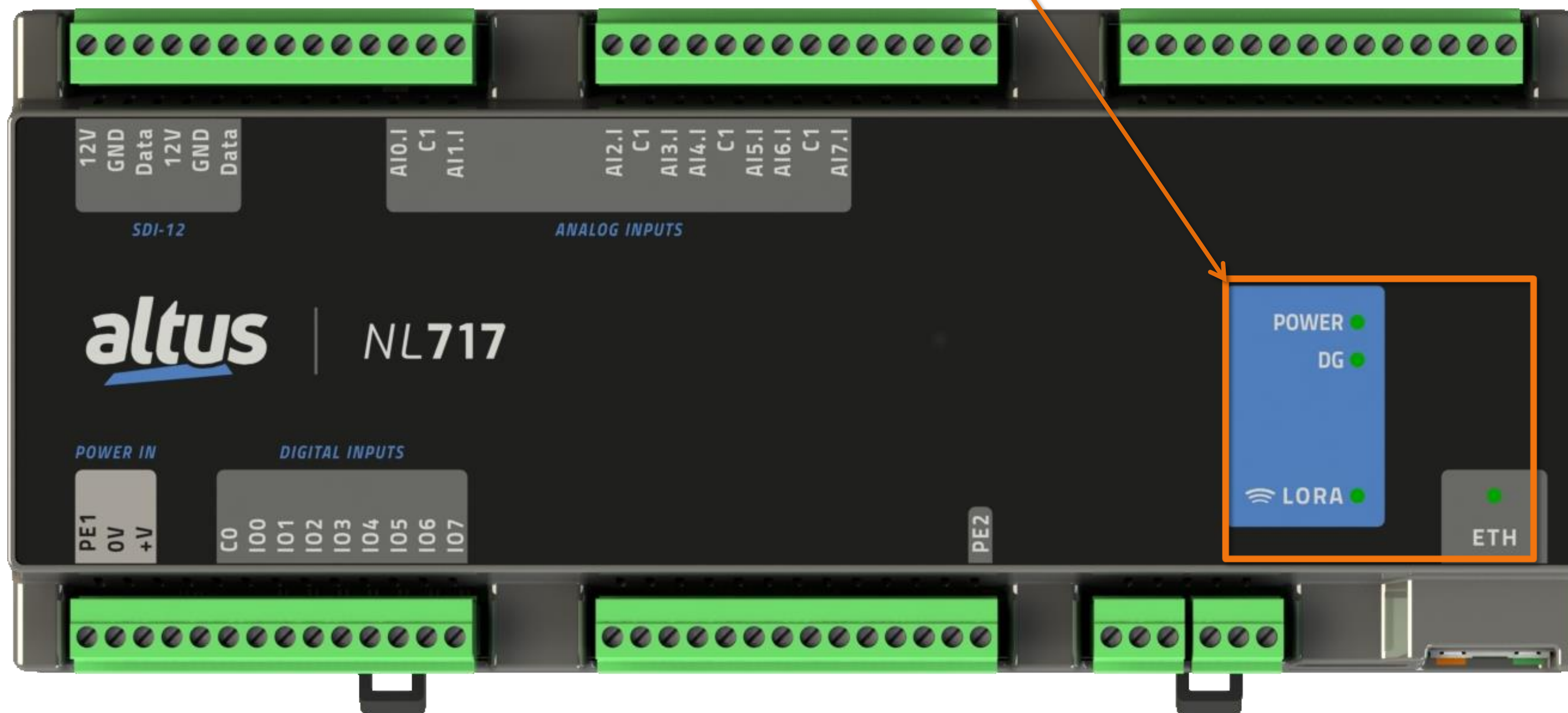
Dimensões (L x A x P): 213 x 90 x 32.2 mm

MECÂNICA DO PRODUTO



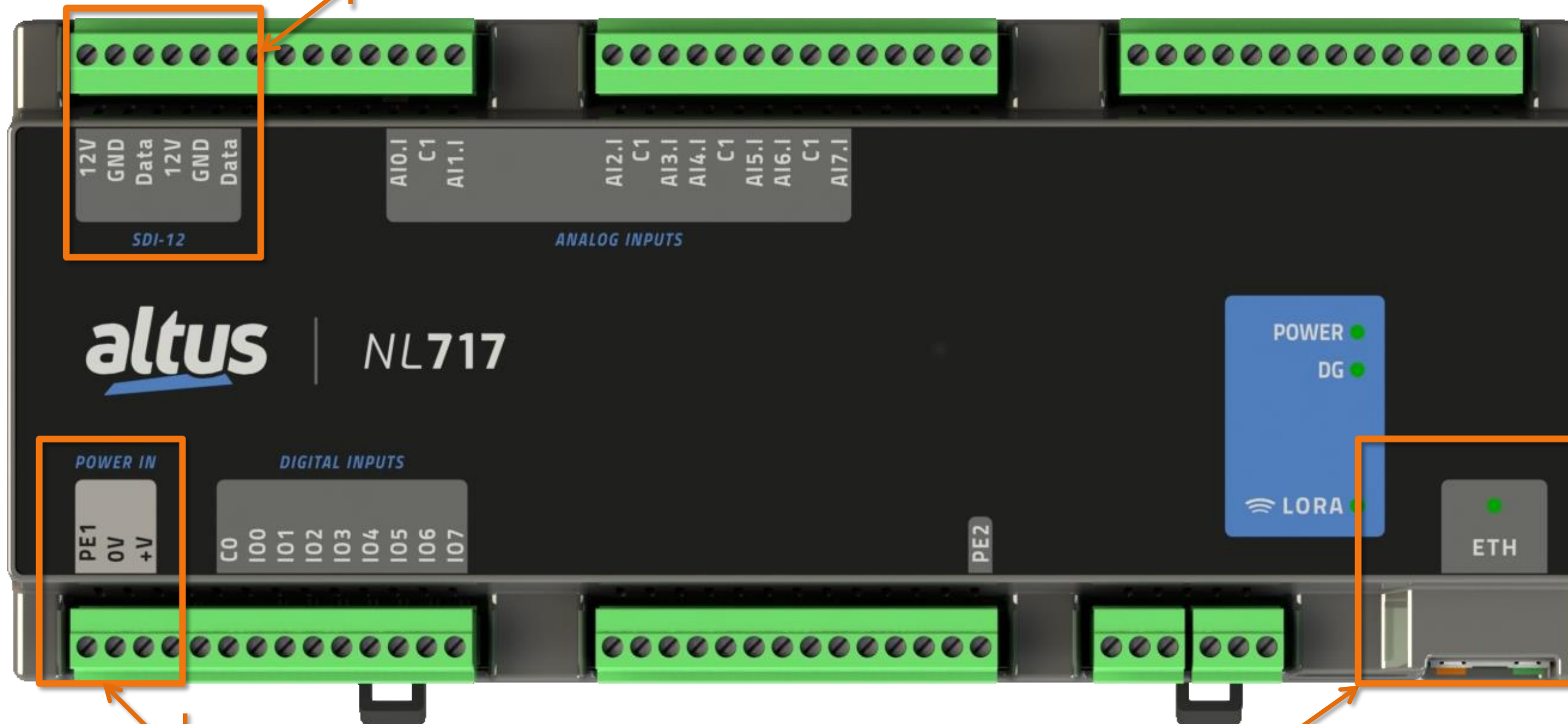
# DESTAQUES DO PRODUTO

DIAGNÓSTICOS



# DESTAQUES DO PRODUTO

PORTAS DE COMUNICAÇÃO

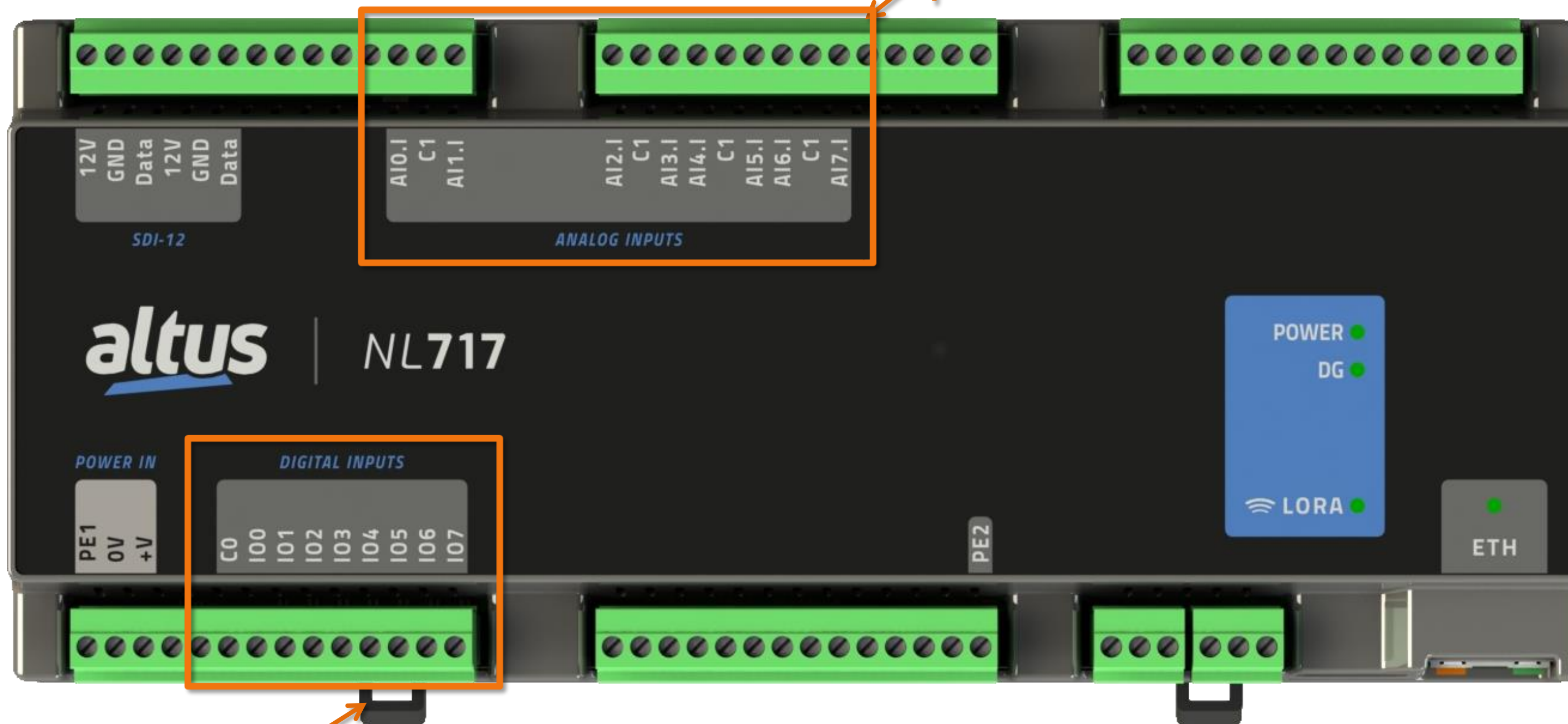


ENTRADA DE ALIMENTAÇÃO

PORTAS DE COMUNICAÇÃO

# DESTAQUES DO PRODUTO

ENTRADAS ANALÓGICAS



ENTRADAS DIGITAIS

## DESTAQUES DO PRODUTO



### MASTERTOOL IEC XE

- Um ambiente de software de fácil utilização para todas as suas necessidades de automação
- Interface de usuário amigável
- Plataforma de controle único com ambiente de programação moderno
- 6 linguagens de programação
- Programação online
- NL717 disponível a partir da v3.51

# DESTAQUES DO PRODUTO

## CARACTERÍSTICAS DE ENGENHARIA E BACKUP

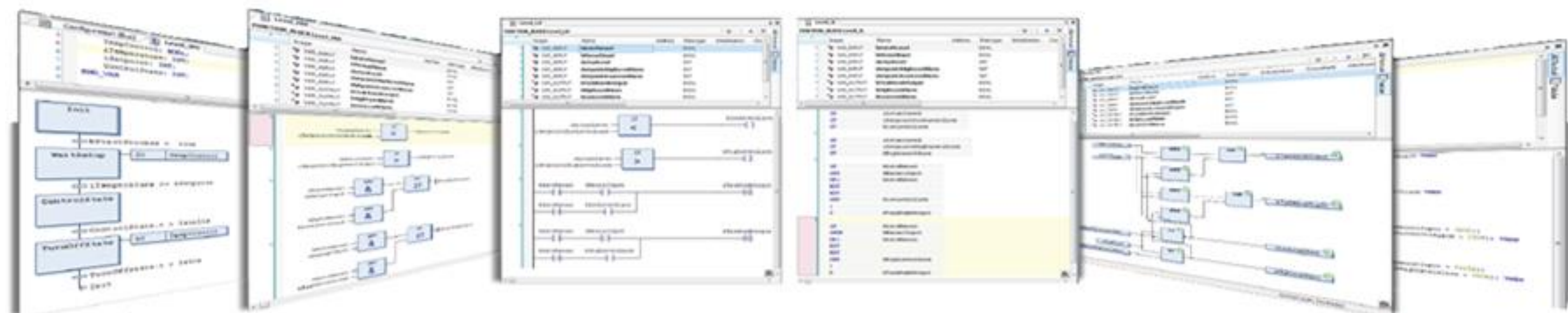
- Depuração e monitoramento online
- Alterações online
- Simulação offline
- variáveis simbólicas
- Fácil configuração de hardware
- Diagnóstico do sistema
- Listas de variáveis globais
- Área de memória do código-fonte

The image displays three screenshots of the software interface. The top screenshot shows a diagnostic log with columns for Expression, Type, and Value. The middle screenshot shows a variable monitoring table with columns for Expression, Type, Value, Prepared value, and Comment. The bottom screenshot shows a ladder logic diagram with various components like START, STOP, RESET, MOTOR, and TIMER.

Administrative		Motion	
Single Axis	Multiple Axis	Single Axis	Multiple Axis
MC_Power	MC_CamTableSelect	MC_Home	MC_CamIn
MC_ReadStatus		MC_Stop	MC_CamOut
MC_ReadAxisError		MC_Halt	MC_GearIn
MC_ReadParameter		MC_MoveAbsolute	MC_GearOut
MC_ReadBoolParameter		MC_MoveRelative	MC_GearInPos
MC_WriteParameter		MC_MoveAdditive	MC_PhasingAbsolute
MC_WriteBoolParameter		MC_MoveSuperimposed	MC_PhasingRelative
MC_ReadDigitalInput		MC_MoveVelocity	MC_CombineAxis
MC_ReadDigitalOutput		MC_MoveContinuousAbsolute	
MC_WriteDigitalOutput		MC_MoveContinuousRelative	
MC_ReadActualPosition		MC_TorqueControl	
MC_ReadActualVelocity		MC_PositionProfile	
MC_ReadActualTorque		MC_VelocityProfile	
MC_ReadAxisInfo		MC_AccelerationProfile	
MC_ReadMotionState			
MC_SetPosition			
MC_SetOverride			
MC_TouchProbe			
MC_DigitalCamSwitch			
MC_Reset			
MC_AbortTrigger			
MC_HaltSuperimposed			

**DESTAQUES DO PRODUTO****IEC 61131-3 – PROGRAMMING LANGUAGES**

- Structured Text (ST)
- Sequential Function Chart (SFC)
- Function Block Diagram (FBD)
- Ladder Diagram (LD)
- Instruction List (IL)
- Continuous Function Chart (CFC)
- Suporte para linguagens diferentes no mesmo projeto



## DESTAQUES DO PRODUTO

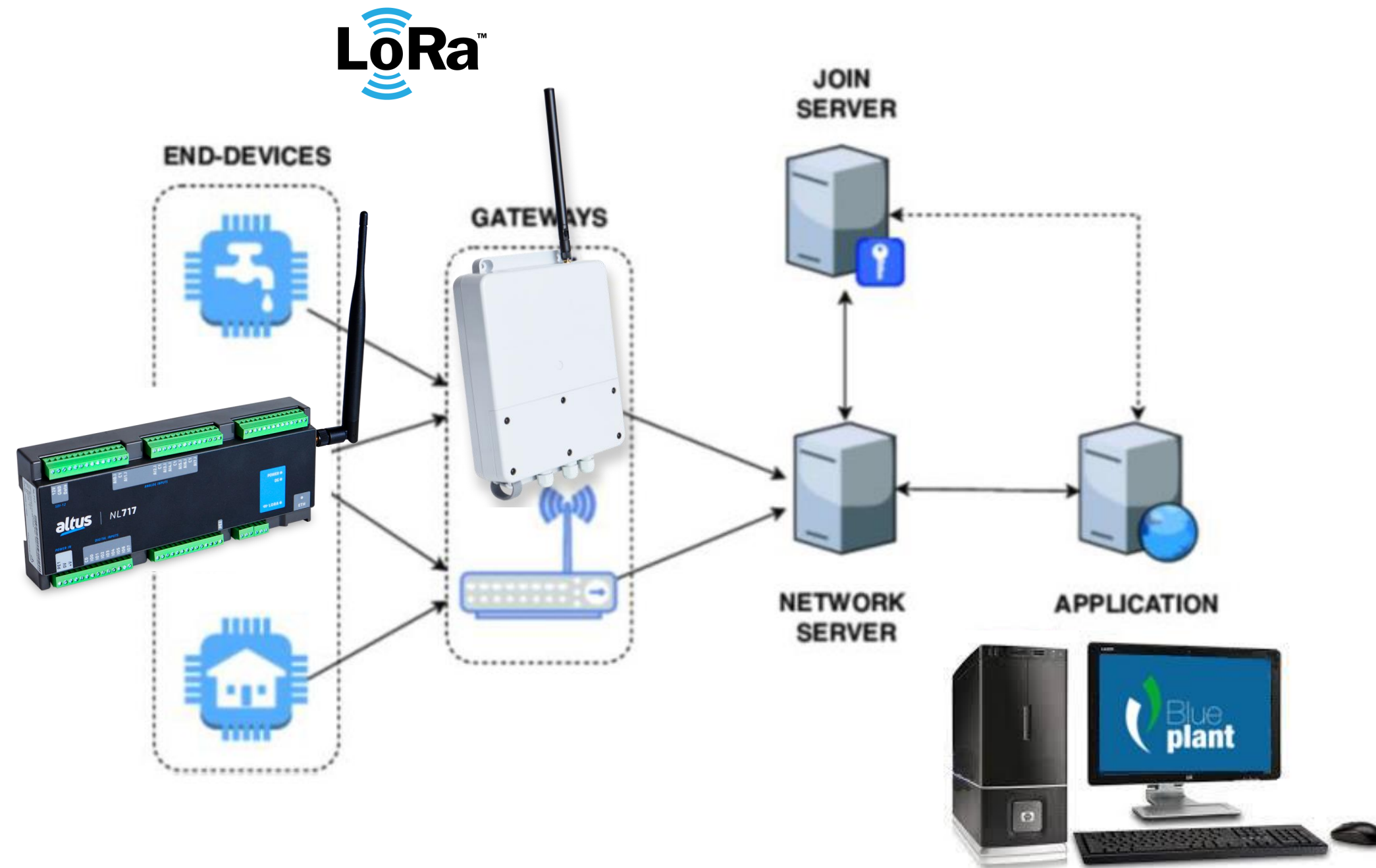
### GW700

- Comunicação LoRaWan
- 915-928MHz
- Segurança de rede usando criptografia
- Algoritmo eficiente de publicação de mensagens (dispositivos de baixo consumo de energia)
- Interface Ethernet
- Invólucro IP65
- Antena removível (2dBi)
- Configuração e monitoramento via servidor web integrado
- Entrada de fonte de alimentação de 10-30 Vcc
- Relógio em tempo real (RTC)



## DESTAQUES DO PRODUTO

- Telemetria
- Hidrologia
- Aquisição de dados industriais
- Aquisição de dados de energia (Usina Solar)
- Monitoramento de estações de tratamento de água
- Controle de nível do reservatório





 @altus.sa    /altussa



CONHEÇA NOSSOS  
PRODUTOS E SOLUÇÕES  
[www.altus.com.br](http://www.altus.com.br)

**altus**

As informações contidas neste material são de propriedade da Altus Sistemas de Automação S.A. e podem ser alteradas sem aviso prévio. Imagens meramente ilustrativas.